

Vivez les îles
de Guadeloupe
autrement!

“
Invitation
à la découverte
du Patrimoine
du Département
Guadeloupe
”



Nos Sites historiques

BASSE-TERRE

Habitation Beausoleil	p. 10
Jardin Botanique	p. 12

GRANDE-TERRE

Habitation La Mahaudière	p. 16
Habitation Néron	p. 18
Beauport Pays de la canne	p. 20
Le Musarth	p. 22

MARIE-GALANTE

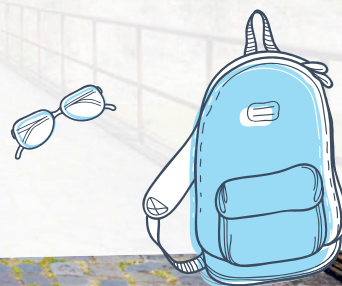
Habitation Murat	p. 26
Habitation Roussel-Trianon	p. 28
La Mare au Punch	p. 30
Clin d'œil sur les moulins	p. 32

Notre Patrimoine culturel

Le Gwoka	p. 36
----------	-------

Les Réceptifs

AVPAG	p. 40
Caraiïbes Factory	p. 41
Des Hôtels des Îles	p. 42
Guadeloupe Explor	p. 43
L'échanson	p. 44
Marie-Galante On Line	p. 45
Maranatha Tours	p. 46
My Otantik Travel	p. 47
Guadeloupe Passion Caraïbes	p. 48
Passion Outremer	p. 49
Ti Boutik à Rhums by Carol	p. 50
Vert Intense	p. 51



"Le patrimoine de la Guadeloupe est bien plus qu'un héritage, il est la mémoire vivante de notre histoire et le socle sur lequel nous bâtissons notre avenir."

Chers hôtes des îles de Guadeloupe,

Nos sites patrimoniaux, qu'ils soient matériels ou immatériels, incarnent l'âme de notre territoire. Ils racontent nos traditions, nos luttes, nos victoires, et surtout, ils portent l'énergie et l'espoir qui continuent d'animer notre peuple.

Ces lieux d'exception, véritables témoins du passé, sont aussi des leviers essentiels de l'attractivité touristique et territoriale de nos îles. Le Département Guadeloupe, pleinement conscient de leur valeur inestimable, a engagé plusieurs projets de réhabilitation pour préserver et sublimer ce patrimoine unique. Ces initiatives visent à enrichir l'expérience des visiteurs tout en offrant aux habitants l'opportunité de se reconnecter à leurs racines.

Dans cette dynamique, l'**EPIC Orijin Gwadeloup** créé par le Département, se veut l'outil stratégique au service de notre ambition : mettre en tourisme nos sites patrimoniaux et faire de ce patrimoine un moteur de développement durable et culturel pour nos îles.

Mais pourquoi attendre demain ? D'ores et déjà, nous vous invitons à venir nombreux découvrir ou redécouvrir ces joyaux, pour vivre le tourisme autrement dans les Îles de Guadeloupe. En collaboration avec des réceptifs locaux de grande qualité, le Département propose des offres uniques qui mettent en lumière notre richesse patrimoniale. Ces prestataires engagés, avec passion et professionnalisme, contribuent chaque jour à faire briller la destination Guadeloupe.

Alors, n'hésitez pas à vous laisser guider par ces acteurs de terrain et partez à la rencontre d'une Guadeloupe authentique et inspirante. Ensemble, préservons, célébrons et partageons l'exceptionnel héritage de nos îles.

Bonne découverte à toutes et à tous !

Guy Lesbar

Président du Conseil Départemental

Vibrez la culture des îles de Guadeloupe !



ÉDITEUR : Le Département Guadeloupe - DIRECTEUR DE LA PUBLICATION : Daniel DUMIRIER, Département Guadeloupe - RÉDACTION : Caroline Romney - CONCEPTION/RÉALISATION : Agence Margarita - PHOTOS : Département Guadeloupe, Shutterstock, CTIG.

Les sites incontournables



La Désirade

Grande-Terre

- Habitation La Mahaudière Anse-Bertrand
- Habitation Néron Le Moule
- Beauport Pays de la canne Port-Louis
- Habitation Belin Port-Louis
- Musarth Pointe-à-Pitre

Basse-Terre

- Habitation Beausoleil Saint-Claude
- Le Jardin Botanique Basse-Terre

Marie-Galante

- Habitation Murat Grand-Bourg
- Habitation Roussel Trianon Grand-Bourg
- Mare au punch Grand-Bourg
- Moulin de Ballet Grand-Bourg
- Habitation Mayoumbé Saint-Louis
- Moulin de Borée Capesterre

Nos sites, nos histoires...

“ L'HISTOIRE DE LA TRAITE NÉGRÈRE ET DE L'ESCLAVAGE DANS LES ÎLES DE GUADELOUPE EST INDISSOCIABLEMENT LIÉE À L'EXPLOITATION DE LA CANNE À SUCRE. DÈS LE XVII^E SIÈCLE, LA DEMANDE CROISSANTE EN SUCRE EN EUROPE A CONDUIT À L'ÉTABLISSEMENT DES EXPLOITATIONS SUCRIÈRES SUR LES TERRES GUADELOUPÉENNES, OÙ LE TRAVAIL INTENSIF DE LA CANNE NÉCESSITAIT UNE MAIN-D'ŒUVRE ABONDANTE ET BON MARCHÉ. ”

Le projet “ Route de l'Esclave” : “Résistance, Liberté, Héritage” a instauré le label “Site associé au projet UNESCO La Route de l'Esclave”, dans le but de promouvoir la création d'itinéraires de mémoire dédiés à la commémoration de cette tragédie historique. Ce label vise à mettre en lumière et à diffuser, tant au niveau national qu'international, le patrimoine culturel et immatériel lié à l'histoire de l'esclavage, tout en soulignant l'importance de la résistance et de la quête de liberté qui ont jalonné ce parcours. Dans cette démarche, le Département Guadeloupe s'est pleinement engagé pour soutenir et valoriser ces initiatives de mémoire. Certains des sites labellisés seront présentés dans les pages suivantes, afin de permettre une meilleure connaissance et reconnaissance de ce patrimoine historique et culturel.

Les sites de cet itinéraire répondent aux critères de qualité définis par le projet Route de l'esclave de l'UNESCO en collaboration avec le Réseau international des gestionnaires de sites et lieux de mémoire.



Le classement Monument Historique est une reconnaissance officielle de l'État français qui protège et valorise les édifices, sites ou objets ayant une valeur patrimoniale exceptionnelle. Il permet leur préservation et leur mise en valeur pour les générations futures. De nombreux sites du Département Guadeloupe portent ce classement, témoignant de l'importance de préserver l'histoire locale. Cette marque de distinction est essentielle, car elle assure une protection juridique contre les modifications et destructions, tout en facilitant l'accès à des financements pour leur conservation. Elle contribue ainsi à renforcer l'identité culturelle et à sensibiliser le public à l'importance de ce patrimoine.



Les colons européens ont alors eu recours à la traite négrière, forçant des milliers d'africains à travailler dans des conditions inhumaines dans la moiteur des champs de canne à sucre.

Le système servile est ainsi devenu le moteur économique de l'île, avec la canne à sucre comme produit phare. Les habitations sucrières étaient le centre névralgique de l'exploitation coloniale,

façonnant à la fois l'économie locale et les rapports sociaux.

Cette exploitation brutale a marqué profondément l'histoire de la Guadeloupe, et son héritage demeure encore visible dans les mémoires collectives et les paysages culturels de l'archipel guadeloupéen.

Nos sites historiques

BASSE-TERRE

“
L'île de Basse-Terre,
véritable cœur naturel de
la Guadeloupe, séduit par
sa végétation luxuriante et
ses paysages montagneux
exceptionnels.
”

HABITATION SUCRIÈRE BEAUSOLEIL

Elle offre aux visiteurs un voyage dans le temps, mêlant histoire de la production de sucre et art contemporain.

JARDIN BOTANIQUE DE BASSE-TERRE

Propriété du Département Guadeloupe, invite à une découverte immersive de la flore locale dans un cadre splendide.



Visionnez le reportage INRAP



Habitation Beausoleil

SAINT-CLAUDE / BASSE-TERRE

“ L'HABITATION BEAUSOLEIL A ÉTÉ FONDÉE À LA FIN DU XVII^e SIÈCLE. CETTE HABITATION, EXPLOITÉE POUR LA PRODUCTION DE SUCRE ET DE RHUM, COMPRENAIT DES INFRASTRUCTURES VARIÉES TELLES QUE DES MOULINS, DES CUVES POUR LE TRAITEMENT DE LA CANNE À SUCRE, UNE MAISON DE MÂÎTRE, ET DES JARDINS AMÉNAGÉS. ”

L'habitation fonctionnait grâce au travail de nombreuses personnes réduites en esclavage. En 1835, le domaine s'étendait sur 120 hectares. Le site de l'Habitation Beausoleil, qui couvre environ 30 000 m², présente plusieurs vestiges architecturaux remarquables.

Aujourd'hui, on peut y admirer un magnifique jardin, des ruines et de très beaux bâtiments restaurés. Ces vestiges illustrent la richesse et l'importance de l'habitation à son époque.

Des recherches archéologiques réalisées sur place ont permis de mettre au jour divers objets, témoins du quotidien et de la prospérité de cette ancienne plantation.



FONDS D'Art CONTEMPORAIN (FAC)

Depuis 2015, l'Habitation Beausoleil accueille le **Fonds Départemental d'Art Contemporain, offrant une nouvelle vie à ce lieu historique.**

Le FAC remplit plusieurs missions importantes : il soutient la création contemporaine, valorise les artistes de la région et de la diaspora, et favorise l'accès de tous à l'art contemporain.

La programmation du FAC est riche et diversifiée, comprenant des expositions temporaires, des ateliers pour le jeune public, des résidences d'artistes et des rencontres avec des créateurs. Chaque année, le site accueille des événements qui dialoguent avec l'histoire du lieu, créant un pont entre patrimoine et modernité.

Les visiteurs ont ainsi l'opportunité de découvrir des œuvres variées dans un cadre unique et chargé d'histoire. Des visites guidées permettent d'apprécier pleinement les expositions et de mieux comprendre le travail des artistes.

Temps forts

Ce lieu emblématique fait partie du parcours "La Route de l'Esclave - Traces et mémoires en Guadeloupe", une initiative visant à préserver et valoriser l'héritage culturel lié à l'esclavage. Par ailleurs, des événements culturels liés au FAC, comme des tables rondes, vernisages et ateliers sont programmés tout au long de l'année. Des associations à visée culturelle sont présentes sur le site et proposent des cours et des ateliers artistiques.

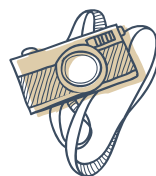


- ✉ Section Montéran, 97120 Saint-Claude.
- i Ouvert Lundi - Vendredi 8h00 - 17h00 visites guidées FAC sur réservation.
- ☎ +590 590 26 01 62
- @ info@cg971.fr



Jardin Botanique

VILLE DE BASSE-TERRE



“ L'IDÉE DE CRÉER UN JARDIN BOTANIQUE ET D'ACCLIMATATION À BASSE-TERRE FUT LANCÉE DÈS 1820. AINSI L'ANCIENNE HABITATION SAINT-CHARLES ABRITE SUR PLUS D'UN HECTARE, LE PLUS ANCIEN JARDIN DE LA GUADELOUPE. ”

Il a été conçu pour développer une agriculture “perfectionnée et variée”, naturaliser des plantes exotiques, regrouper et propager des plantes, d’ici et d’ailleurs.

Aujourd’hui propriété du Département Guadeloupe, on y présente des espèces indigènes comme le Calebassier venu d’Amérique du nord et exotiques tel que le talipot.

Lieu support d’éducation à l’environnement, il est aussi le lieu de détente, de promenade et de découverte préféré des Basse-Terriens.



- +**
- ✉** 57 chemin de circonvallation, 97100 Basse-Terre.
- i** Jardin entrée libre du lundi au vendredi 7h - 17h (Fermé les jours fériés)
- i** Espace biodiversité entrée libre
Lundi, mardi et jeudi 8h30 - 12h30 / 14h -16h30
Mercredi et vendredi 8h30 - 12h30
Ouverture possible sur réservation pour les groupes.

Nos sites historiques

GRANDE-TERRE

“
 L'île de la Grande-Terre,
 allie plages, lagon et "mornes".
 Son riche patrimoine inclut
 d'anciennes habitations sucrières
 et moulins, témoins de son
 histoire économique
 et culturelle.
 ”



HABITATION LA MAHAUDIÈRE
 Ancienne habitation sucrière datant
 du 18^{ème} siècle située sur la commune
 d'Anse-Bertrand sur le lieu-dit Campêche.



HABITATION NÉRON
 Située sur la commune du Moule, s'étend
 sur 11 hectares et fait partie intégrante du
 patrimoine culturel, économique et humain
 de la Guadeloupe.



BEAUPORT PAYS DE LA CANNE
 Immersion dans le patrimoine agricole
 et industriel de l'île, tout en mettant en
 valeur la préservation de cet héritage.



Habitation la Mahaudière

ANSE-BERTRAND / GRANDE-TERRE

“ LES SOURCES LES PLUS ANCIENNES CONCERNANT CETTE HABITATION REMONTENT À 1732. À L'ÉPOQUE, IL NE S'AGIT PAS ENCORE D'UNE SUCRERIE. VERS 1770, LA PROPRIÉTÉ D'ÉTIENNE DOUILLARD MAHAUDIÈRE ÉVOQUE PLUTÔT UNE GROSSE COTONNERIE DISPOSANT D'UN GRAND NOMBRE DE CASES D'ESCLAVES MAIS DE TRÈS PEU DE BÂTIMENTS INDUSTRIELS. ”

La propriété s'agrandit progressivement et se tourne vers la production de sucre jusqu'à la Révolution où elle est séquestrée. 200 esclaves travaillent alors sur l'habitation. En 1828, 147 esclaves y sont exploités à valoriser les 465 ha de la propriété.

Après l'abolition de l'esclavage de 1848, l'habitation périclité lentement. À la fin du XIX^e siècle, la transformation des installations font de l'habitation une distillerie importante fonctionnant à la vapeur. L'activité perdurera sur le site jusqu'au début des

années 1950. Des vestiges de cette époque industrielle sont encore visibles sur le site.



L'AFFAIRE DE L'ESCLAVE *Lucile*

En octobre 1840, Jean-Baptiste Douillard Mahaudière fut poursuivi par la justice pour séquestration abusive de son esclave Lucile, couturière

Celle-ci était accusée par son maître d'avoir empoisonné sa femme, quatre esclaves et 281 têtes de bétail.

Lucile fut jetée dans un cachot mesurant 5m²... et seulement 1,20m de hauteur... de sorte qu'elle ne pouvait s'y tenir debout. Lucile y resta 22 mois dans un isolement quasi absolu.

La justice fut informée de l'enfermement de Lucile par lettre anonyme et se rendit sur place pour constater les faits. Des poursuites furent entamées mais le procureur du roi, lui-même colon et propriétaire en Guadeloupe se trouva tiraillé entre son rôle de magistrat et les intérêts de sa communauté... Sous la pression des colons, Douillard Mahaudière fut déclaré non coupable et acquitté, et l'esclave Lucile vendue...

Face à cette injustice historique, le Département Guadeloupe s'engage dans une démarche de reconnaissance et de réhabilitation mémorielle de Lucile.



LA ROUTE
DE L'ESCLAVE



TRACÉS MÉMOIRES
EN GUADELOUPE



Section Campèche, 97121 Anse-Bertrand.

Site en accès libre

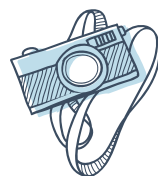
+590 590 26 01 62

info@cg971.fr



L'Habitation Néron

LE MOULE / GRANDE-TERRÉ



“ L'HABITATION NÉRON EST UNE ANCIENNE HABITATION SUCRERIE DU MILIEU DU XVIII^E SIÈCLE. LA FAMILLE NÉRON EST ARRIVÉE EN GUADELOUPE AU DÉBUT DU XVII^E SIÈCLE AVEC FRANÇOIS NÉRON, LIEUTENANT DES TROUPES DE LA COMPAGNIE DES INDES OCCIDENTALES. ”

C'est son fils, Pierre Néron-Beauclair, commandant de quartier en Guadeloupe, qui fonde l'habitation en 1740 sur la propriété qu'il possède. Vers 1770, l'habitation paraît prospère et s'étend sur plus de 160 hectares et compte une centaine d'esclaves. Un réseau de mares fut creusé pour assurer l'alimentation en eau de la sucrerie.

Dans la seconde moitié du XIX^e siècle, l'habitation est vendue et suit le mouvement général



de basculement des sucreries vers la distillation de rhum.

Cette transformation industrielle est liée à la généralisation de la vapeur

et à l'essor des usines centrales comme Darbousier à Pointe-à-Pitre ou Zévallos ou Moule. Jusqu'en 1965, année où la distillerie stoppe son activité, le rhum Néron est produit notamment grâce aux champs canniers de la propriété.



LA ROUTE
DE L'ESCLAVE
33
TRACES MÉMOIRES
EN GUADELOUPE



✉ Section Néron, 97160 Le Moule.
i Site en accès libre
☎ +590 590 26 01 62
@ info@cg971.fr





Beauport Pays de la canne

PORT-LOUIS / GRANDE-TERRE

“ L'USINE DE BEAUPORT MET EN LUMIÈRE UN PAN IMPORTANT DE L'HISTOIRE DE L'ÉCONOMIE SUCRIÈRE DE LA GUADELOUPE. A TRAVERS SES 250 ANS D'HISTOIRE, BEAUPORT A ÉTÉ LE LIEU DE BIEN D'INNOVATIONS ET D'ÉVOLUTIONS SCIENTIFIQUES, ÉCONOMIQUES ET SOCIALES. ”

Les années 1970 marquent le déclin de l'industrie sucrière en Guadeloupe. L'usine de Beauport cesse son activité en 1989, avant d'être acquise par le Conseil départemental en 1991.

Beauport devient alors un site emblématique dédié à l'usine et à l'histoire de la canne à sucre. Après plusieurs années de travaux de réhabilitation, le Pays de la Canne ouvre ses portes au public en 2004.



Ne ratez pas le petit train pour une immersion au Pays de la canne.

Ce centre touristique, culturel et éducatif dédié à la canne à sucre devient ainsi un haut lieu d'animation touristique participant au développement économique du territoire.

Lieu plein de charme doté d'une nature verdoyante et riche, Beauport offre également aux plus jeunes une compréhension de la nature, des saisons par le biais de leurs sens et de leur créativité.



Le Moulin BELIN à découvrir sur votre route.



- ✉ Rue de l'usine, 97117 Port-Louis.
- 🕒 Lundi au dimanche de 9h à 17h
- ☎ +590 590 30 03 20
- 🌐 www.beauportguadeloupe.fr

📞 Moulin de Belin : +590 690 97 11 73



MONUMENT HISTORIQUE



Le Musarth

POINTE-À-PITRE / GRANDE-TERRE

“ LE MUSARTH (MUSÉE DÉPARTEMENTAL D'ART ET D'HISTOIRE) EST UN ÉTABLISSEMENT CULTUREL DU DÉPARTEMENTA GUADELOUPE QUI PROPOSE UNE IMMERSION DANS LE MONDE DE L'ART ET L'HISTOIRE DE LA GUADELOUPE À TRAVERS LE PRISME DES ENJEUX SOCIÉTAUX LIÉS AUX TERRITOIRES SINGULIERS QUE SONT LES ANCIENNES COLONIES FRANÇAISES. ”

Inauguré en 1887, cet ancien musée colonial est aujourd'hui le fer de lance d'une politique culturelle assumée par le Département Guadeloupe et visant à porter un nouveau regard sur le patrimoine en portant notamment un très fort intérêt au partage et la transmission de savoir et savoir-faire artistiques et historiques, ainsi que par l'affirmation d'un patrimoine culturel riche de ses héritages.

Anciennement musée Schoelcher, l'établissement a été rebaptisé en 2022, Musarth par le Président du Département, Guy LOSBAR. Entre art et histoire, le Musarth explore ainsi

avec le public, la diversité, la richesse et les spécificités de patrimoines caribéens en pleine mutation et entrecroisent la vision de Victor Schoelcher, féru d'art, abolitionniste et précurseur de l'ethnologie avec le discours et les productions de scientifiques et d'artistes contemporains.

Sans renier le combat de Victor Schoelcher, le Département Guadeloupe affiche ainsi sa volonté de renouveler le discours, d'élargir et d'enrichir les missions d'un équipement culturel rénové, en faisant la part belle aux différentes expressions artistiques. Il illustre ainsi son ambition de démocratisation de l'accès aux arts et à la culture.



24 Rue du Marquis Louis de Thomassin
Peynier, 97110 Pointe-à-Pitre
Ouvert du mardi au vendredi de 9h30 à 17h
Entrée adulte : 4€

Nos sites historiques

MARIE-GALANTE

“
L'île aux 100 moulins,
véritable écrin de nature et
d'histoire. Marie-Galante offre
une immersion unique dans la
culture créole et l'héritage
de la canne à sucre.
”

HABITATION MURAT

Ancienne plantation coloniale elle abrite l'Écomusée de Marie-Galante. Le moulin à vent est classé aux monuments historiques depuis 1991.



HABITATION ROUSSEL-TRIANON

L'un des plus beaux sites industriels sucriers de l'île, il a été classé monument historique en 1981. Sa cheminée et son moulin à vent en pierre de taille calcaire, démontrent le savoir-faire de l'époque.

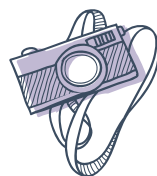


LA MARE AU PUNCH

La mare au punch est, comme son nom l'indique, un espace naturel dans la commune de Grand-Bourg. Elle doit son nom à un événement historique s'étant déroulé dans la nuit du 24 au 25 juin 1849.







Habitation Murat

GRAND-BOURG / MARIE-GALANTE

“ LE SITE A ÉTÉ OCCUPÉ PAR LES AMÉRINDIENS AVANT L'ARRIVÉE DES EUROPÉENS. UNE PREMIÈRE SUCRERIE A ÉTÉ CRÉÉE VERS 1660 D'UNE SURFACE D'ENVIRON 130HA PUIS AGRANDI POUR TOTALISER EN 1839 180HA ET COMPTER 299 ESCLAVES. ”

L'habitation dispose des installations nécessaires à la transformation de la canne à sucre et à la distillation des sous-produits en alcool.

Murat détient la main d'œuvre de personnes mises en esclavage la plus nombreuse de l'île. Le savoir-faire des femmes et des hommes esclavisés en ouvrages du bâtiment (charpenterie, menuiserie, maçonnerie...) a permis de façonner une habitation de très grande qualité dont on voit aujourd'hui les vestiges d'un moulin à bêtes et d'un moulin à vent.

La qualité de la maçonnerie en pierre de taille, l'écusson du moulin à vent portant les initiales

et le nom du maître, la date de construction (1824) témoignent d'un évident savoir-faire.

Progressivement détruite à partir de la fin du XIX^e siècle, il ne reste pratiquement plus rien des bâtiments lorsqu'en 1966, la Société d'Équipement de la Guadeloupe, organisme chargé de la restructuration foncière de Marie-Galante, entreprend de restaurer ce domaine en résidence hôtelière de luxe qui n'aboutit pas.

Le Conseil Général de la Guadeloupe décide en 1979 d'y établir le siège de l'Écomusée de Marie-Galante.

Écomusée DE MARIE-GALANTE

L'habitation Murat abrite le siège de l'Écomusée de Marie-Galante, musée contrôlé et placé sous la responsabilité du Département Guadeloupe.

Cette grande maison de style néo-classique, était la plus riche habitation de l'île. Après avoir subi de nombreux dommages, elle à été restaurée en partie pour devenir en 1978 le centre de l'Écomusée de Marie-Galante. Un jardin de plantes médicinales a été aménagé dans le vaste parc que possède ce "château".





- ✉ 97112 Grand-Bourg de Marie-Galante.
- 📅 Lundi au vendredi 9h-17h30, samedi et dimanche 9h-13h.
Exposition de 9h à 12h30 et 14h à 17h.
Entrée libre.
- ☎ +590 590 97 48 68





Habitation Roussel-Trianon

GRAND-BOURG / MARIE-GALANTE

“ TRIANON ÉTAIT DÉJÀ PROBABLEMENT UNE HABITATION SUCRERIE À LA FIN DU XVII^e SIÈCLE. DANS LES ANNÉES 1720-1740, ELLE APPARTIENT À NICOLAS BONHOMME, UN CRÉOLE MARIE-GALANTAIS. LE MOULIN À VENT DE L'HABITATION ROUSSEL-TRIANON EST UN DES PLUS BEAUX DE L'ÎLE. ”

Aujourd'hui propriété du Département Guadeloupe, ce patrimoine, considéré comme l'un des plus beaux sites industriels sucriers de l'île, a été classé monument historique en 1981.

La qualité de soubassement de sa cheminée et de son moulin à vent en pierre de taille calcaire ainsi que les décorations de ses baies, démontrent le savoir-faire des tailleurs de pierre, des maçons et des charpentiers de l'époque.



Les vestiges de ce grand domaine illustrent remarquablement la prospérité sucrière de l'île et témoignent d'une recherche et d'une grande qualité technique et esthétique.

Après 1848, c'est la main d'œuvre essentiellement composée de "nouveaux libres" qui continue à faire fonctionner l'usine en fournissant les ouvriers pour la partie industrielle et les cultivateurs pour les champs de canne.



UN PEU D' Histoire

Construite sur l'emplacement de l'habitation sucrière Trianon (1669), la sucrerie Roussel-Trianon est fondée à la fin du XVIII^e siècle sous l'impulsion de son dernier propriétaire, Paul Botreau Roussel.

Prospère à cette période révolutionnaire, le site voit son moulin à bêtes remplacé par un moulin à vent dès 1800 pour le broyage de la canne à sucre.

Paul Roussel amorce la modernisation du domaine avec la construction d'une usine à vapeur dès 1845. Probablement à son achèvement vers 1860, son complexe sucrier sera même le premier aux Antilles à être équipé d'appareils à triple effet Derosne et Cail pour les opérations de cuite.

Pourtant florissante, l'habitation ne résistera pas au déclin de l'industrie sucrière et sera fermée en 1974 au profit de l'usine de Grande-Anse (la seule encore en activité à Marie-Galante), laissant en lieu et place d'imposantes ruines riches de leur histoire.

Depuis 2021, en partenariat avec le GEIG Archipel Caraïbe, le Département Guadeloupe restaure un site emblématique de Marie-Galante. Alliant patrimoine et insertion professionnelle, ce projet ambitieux inclut la réhabilitation du moulin, l'un des plus beaux de l'île, soutenu par le Loto du patrimoine.

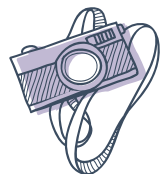


✉ Lieu-dit Roussel-Trianon - 97112 Grand-Bourg.
 ⓘ Entrée libre.



La Mare au Punch

GRAND-BOURG / MARIE-GALANTE



“ LA MARE AU PUNCH EST, COMME SON NOM L'INDIQUE, UN ESPACE NATUREL DANS LA COMMUNE DE GRAND-BOURG, À MARIE-GALANTE. ELLE DOIT SON NOM À UN ÉVÉNEMENT HISTORIQUE QUI S'EST DÉROULÉ DANS LA NUIT DU 24 AU 25 JUIN 1849. ”

Une année après l'abolition définitive de l'esclavage dans tous les territoires français, les habitants - dont les anciens esclaves affranchis - sont amenés à participer aux premières élections municipales. Deux listes s'opposent : celle de Victor Schoelcher et Auguste-François Perrinon, abolitionnistes, et celle soutenue par Théophile Botereau, propriétaire de l'Habitation Pirogue et maire de Grand-Bourg. Les premières élections déclarent vainqueur Schoelcher, mais celui étant déjà élu en Martinique, il cède son siège à son suppléant, l'affranchi Louisy Mathieu.

La population blanche conteste le résultat et de nouvelles élections ont lieu.

C'est alors que Jean-François Germain, un ancien esclave, se rend compte d'une supercherie, seuls les bulletins de Bisset et Richard, partisans du maire en place, sont distribués aux nouveaux affranchis illettrés. La population se révolte et se rend à la Mairie de Grand-Bourg et l'habitation Pirogue : la mairie est brûlée et la population s'empare du sucre et du rhum de l'habitation pour les déverser dans la mare, lui donnant ainsi son nom de "Mare au Punch".



LA ROUTE
DE L'ESCLAVE
39
TRACÉS MÉMOIRES
EN GUADELOUPE

“ LE DÉPARTEMENT GUADELOUPE ACCORDE UNE IMPORTANCE PARTICULIÈRE À LA PRÉSERVATION DE CE SITE, TANT POUR SA VALEUR HISTORIQUE ET PATRIMONIALE QUE POUR LA RICHESSE DE SON ÉCOSYSTÈME HUMIDE, VÉRITABLE REFUGE POUR LA FAUNE ET LA FLORE LOCALES. ”



97112 Grand-Bourg de Marie-Galante.

Entrée libre.



Clin d'œil sur les moulins

DU DÉPARTEMENT À MARIE-GALANTE

“ LE DÉPARTEMENT GUADELOUPE EST PROPRIÉTAIRE DE 24 MOULINS À MARIE-GALANTE, TÉMOINS DE SON PASSÉ SUCRIER. QUATRE D'ENTRE EUX SERONT PRÉSENTÉS LORS DE VOTRE VISITE, MAIS POUR VOTRE SÉCURITÉ, IL EST IMPORTANT DE LES ADMIRER DE L'EXTÉRIEUR ET DE NE PAS Y PÉNÉTRER. ”

Vous les retrouverez facilement au cours de vos visites et découvertes sur l'île. Un voyage dans le temps vous attend sur chaque commune de l'île ô merveilles !

ST-LOUIS

Moulin de l'Habitation Mayoubé,

du nom d'une chaîne de montagnes au Congo, le cartouche en haut de l'entrée principale représente un cœur surmonté d'un rameau à sept feuilles. C'est le seul moulin de l'île qui porte un nom africain.



CAPESTERRE

Moulin de l'Habitation Borée,

ayant appartenu à trois frères : Jacques, Germain et Saint-Léon Lacavé.

C'est sa construction à la chaux et sirop de batterie qui lui donne cette couleur rosée. Inscription en haut de la grande porte "St Joseph 1830". Le site est aussi le point de départ du sentier des falaises



GRAND-BOURG

Moulin de l'Habitation Ballet

Vous le verrez sur votre gauche lorsque vous vous rendez vers l'habitation Trianon au départ de Grand-Bourg. Ce moulin a la particularité de porter trois écussons : "St Paul, 13 janvier 1837" sur la grande porte, "Ballet frères" sur la porte nord et "Louis Macot" en haut de la porte sud. Ce serait au large de ce site que Christophe Colomb aurait débarqué à Marie-Galante en 1493.



“
La valorisation et
la transmission de notre culture
est la priorité du Département
Guadeloupe. Plongez dans
l'âme vibrante de nos sonorités
caribéennes comme
nulle part ailleurs...
”

Notre Patrimoine culturel



Le Gwoka

PATRIMOINE IMMATÉRIEL



“ LE GWOKA EST UN GENRE MUSICAL ET UNE DANSE TRADITIONNELLE DE LA GUADELOUPE, PROFONDÉMENT ENRACINÉS DANS L'HISTOIRE ET LA CULTURE DE L'ÎLE. ”

Il est marqué par l'utilisation de tambours spécifiques, appelés ka, des chants collectifs et des danses qui racontent des histoires de résistance, de joie, de souffrance et au final, de résilience.

Cette distinction met en lumière la richesse de cette tradition musicale et son rôle central dans la mémoire collective guadeloupéenne.

Le gwoka se découvre aussi sur scène, pendant les fêtes de quartier, dans les festivals en plein air ou dans les salles de spectacle.

N'hésitez pas à le découvrir à l'occasion des évènements portés par le Département Guadeloupe.



Organisation des Nations Unies pour l'éducation, la science et la culture

En 2019, il a été inscrit au patrimoine culturel immatériel de l'humanité par l'UNESCO, reconnaissant ainsi son importance comme symbole

vivant de la diversité culturelle et de l'histoire des peuples de la Guadeloupe.

Fo an Fanmi (En mai)



Gloryé gwoka (fin novembre)



Nwèl An Fanmi (en décembre)



Fo an Jazz (en décembre)



Les Réceptifs

DES ÎLES DE GUADELOUPE

“
Vivez une expérience
inoubliable sur les sites
du Département Guadeloupe !
Confiez votre séjour aux réceptifs
locaux et laissez-vous guider
vers des découvertes
uniques.
”



“ L'AVPAG VOUS PROPOSE UNE JOURNÉE D'IMMERSION UNIQUE DANS L'HISTOIRE DE MARIE-GALANTE ”

Loin des clichés convenus, cette excursion met en avant le patrimoine industriel de l'île. Découvrez l'évolution de l'outil de production, du moulin à bras au moulin à vent, jusqu'à la transition progressive vers les systèmes mécanisés et comprenez comment l'exploitation humaine, la domestication animale ainsi que la maîtrise des ressources naturelles ont façonné son patrimoine culturel et industriel.

Vivez des expériences immersives comme le pressage de jus de canne ou la ballade en charrette traditionnelle. éveillez vos sens lors d'un déjeuner gastronomique et une dégustation de rhums premium puis laissez-vous bercer par la douceur des eaux de Folle Anse.

Un circuit qui séduira aussi bien les amateurs de tourisme patrimonial que de tourisme industriel.

Circuit

Le prix comprend :

- > Les billets de bateau au départ de Pointe-à-Pitre vers Grand-Bourg de Marie-Galante
- > Le déjeuner
- > Les ateliers (méditation, balade en charrettes à boeufs, atelier écrasement de cannes à sucre)
- > Le guidage et le transport sur l'île de Marie-Galante



CONTACT

+ Infos & Réservations

- i Ouvert du lundi au samedi
- ☎ +590 590 91 5177
- @ avpag971@gmail.com
- 📱 avpag971



“ PLONGEZ DANS L'AUTENTICITÉ DE MARIE-GALANTE, ENTRE TRADITIONS, RHUM ET BIEN-ÊTRE ! ”

Mélasse & vous

Une expérience immersive autour du bien-être et de la canne à sucre à Marie-Galante !

- > Visite guidée d'une distillerie
- > Dégustation de rhums
- > Mini tour guidé de l'île
- > Déjeuner local les pieds dans le sable
- > Baignade
- > Atelier Cosmé'Food Instantané avec *Just What U Need* : Soins cosmétiques à base de sucre et de mélasse avec *Jasmina LEGROS*, ingénieure chimiste et fondatrice de la marque.



Dispos
mardi
& jeudi



Inclus : Billet de bateau AR
Pointe-à-Pitre - Marie-Galante
+ Mini-bus

Ah, Rhum !

Une immersion dans l'univers du spiritourisme et des rhums de Marie-Galante

- > Visite guidée des **trois distilleries emblématiques** de l'île
- > Dégustation de rhums & **Ateliers d'œnologie**
- > Mini tour guidé de l'île
- > Déjeuner local les pieds dans le sable
- > Baignade



Inclus : Billet de bateau AR
Pointe-à-Pitre - Marie-Galante + Mini-bus



CONTACT

+ Infos & Réservations

- ☎ +590 690 65 40 75
- @ bonjour@carairesfactory.com
- 🌐 www.carairesfactory.com
- f @ in



À LA DÉCOUVERTE DE

La Route des Rhums

“ AVEC DES HÔTELS ET DES ÎLES, LAISSEZ-VOUS TRANSPORTER PAR UNE EXPÉRIENCE OÙ LUXE ET AUTHENTICITÉ SE RENCONTRENT POUR RÉVÉLER LE MEILLEUR DE LA GUADELOUPE. ”

Depuis plusieurs années, **Des Hôtels et Des Îles** s'impose comme un acteur incontournable du tourisme en Guadeloupe et dans les Caraïbes. Spécialisée dans l'hébergement haut de gamme et les expériences authentiques, la marque propose une sélection d'hôtels et de séjours immersifs alliant confort, nature et culture locale. Avec un service d'exception et une attention particulière portée aux détails, **Des Hôtels et Des Îles** offre aux voyageurs une parenthèse inoubliable, que ce soit pour une escapade romantique, une aventure en pleine nature ou une immersion dans le patrimoine culinaire et culturel des Antilles.

Parmi ses offres phares, l'Autotour "La Route des Rhums" propose un circuit de six nuits à la découverte des distilleries les plus emblématiques de la Guadeloupe. Entre histoire, saveurs et traditions, ce voyage offre une immersion dans l'univers du rhum guadeloupéen. À travers des visites guidées, des dégustations et des paysages spectaculaires,

les participants découvrent l'art de la distillation et l'importance de la canne à sucre dans l'héritage local.

Ce périple combine également des moments de détente et d'évasion dans deux établissements prestigieux : La Créole Beach Hôtel & Spa, idéalement situé en Grande-Terre, et Le Jardin Malanga, un havre de paix niché au cœur de la nature en Basse-Terre. Chaque étape de ce voyage est pensée pour offrir un équilibre parfait entre découverte, bien-être et émerveillement.



CONTACT

+ Infos & Réservations

+33 01 42 56 46 98

@ info@deshotelsetdesiles.com

www.deshotelsetdesiles.com



Escapades

DANS LES ÎLES DE GUADELOUPE AUTREMENT...



“ VOTRE EXPERT EN TOURISME LOCAL DEPUIS 2015. SPÉCIALISÉE DANS LES EXPÉRIENCES UNIQUES ET SUR MESURE. ”

Patrimoine & Terroir en Basse-Terre

Plongez dans l'histoire et les saveurs de la Basse-Terre en explorant son patrimoine.

- > Visite de l'Habitation Beausoleil (datant des années 1650, restaurée en 1997)
- > Dégustation et visite de 3 distilleries emblématiques de Guadeloupe
- > Balade à travers les paysages luxuriants de Basse-Terre

à partir de
120€
par adulte

à partir de
90€
par adulte

Repas
non inclus

Journée Canne, Sucre & Rhum en Grande-Terre

Découvrez le patrimoine sucrier et rhumier de la Guadeloupe à travers une journée immersive.

- > Randonnée de 2h30 vers un ancien port d'exploitation de la canne
- > Visite de l'Habitation de la Mahaudière : ancienne cotonnerie devenue sucrerie, puis distillerie
- > Spectacle des falaises du Nord-Grande-Terre

à partir de
115€
par adulte

à partir de
90€
par adulte

Tout
inclus

CONTACT

+ Infos & Réservations

📍 Lieu-dit Surgy, 97180 Sainte-Anne

☎ +590 690 26 81 11

@ info@guadeloupe-explor.com

🌐 www.guadeloupe-explor.com

📘 GuadeloupeExplor

📱 @guadeloupe_explor_taina



L'ÉCHANSON

L'échanson EXPÉRIENCE

L'Échanson Expérience est une structure de valorisation du Rhum sur le segment haut de gamme. Au service des particuliers et des professionnels, nous créons des expériences de dégustation sans pareil avec le dessein de vous accompagner dans la (re)découverte de ce nectar d'exception, joyau de notre patrimoine, avec une élégante modération.

Logistique :

- Validation sous un minimum de 3 jours ouvrés pour obtention des autorisations.

- Habités des événements itinérants et/ou en lieux insolites, il nous est possible d'intervenir sur différents sites, à la convenance des convives et au regard du calendrier et des autorisations du Conseil Départemental (ex : La Ramée, Habitation Murat*, Habitation Néron...).

*Tarif spécifique

“ CRÉONS ENSEMBLE VOS PLUS BEAUX SOUVENIRS DE GUADELOUPE ! ”

Dîner accord mets & rhums en 5 services

Offrez-vous une expérience de dégustation gastronomique mariant une sélection de cinq Rhums d'exception et autant de mets gourmands et délicats en parfait accord gustatif.

A votre service, un Expert-Conseil en Rhum qui animera votre dégustation, un chef guadeloupéen de renommée, une tablée décorée avec sophistication.

Le tout, orchestré sous le format signature de L'Échanson Expérience : une dégustation à l'aveugle, rythmée par d'élégantes mélodies et un récit immersif au coeur de l'histoire et l'ADN de chaque cuvée sélectionnée pour l'occasion !

A nos côtés, découvrez le luxe Guadeloupéen.

210€
par personne



MIN 6

CONTACT

- + Infos & Réservations
- i Manuela HERNANDEZ - Expert - Conseil en rhums d'exception
- 📞 +33 6 52 66 88 82
- 📷 @echanson.experience



EXCURSION À Marie-Galante

“ OFFREZ-VOUS UNE IMMERSION CULTURELLE ET GUSTATIVE UNIQUE À MARIE-GALANTE, L'ÎLE AUX CENT MOULINS. ”

Excursion

Vivez une journée inoubliable, riche en découvertes et en saveurs authentiques.

- > Billet de bateau aller-retour,
- > Transport privé,
- > Découverte de l'histoire locale à l'Habitation Murat,
- > Exploration de la rumerie et dégustation,
- > Détente sur les plus belles plages de l'île.

Réservez dès maintenant et laissez-nous nous occuper de tout !



Réservez

à partir de
135€
par adulte

85€
en enfant

CONTACT

- + Infos & Réservations
- ✉ Route des Hotels, 97190 Le Gosier
- 📞 +590 590 10 66 39
- @ mariegalanteonline@gmail.com
- 🌐 www.mariegalanteonline.com





RALLYE TOUR À

Marie-Galante

À travers ses divers sites, ses habitants dans leur savoir-être et leur savoir-faire, un pays de traditions, un terroir d'exception, une terre parsemée d'histoire, une île de caractère, la Aïchi protégée des Kalinago nous accueille.

Partons à la découverte d'un territoire et pays authentique : Marie-Galante.

Une journée ou un séjour sur mesure immersif et authentique alliant exploration du patrimoine naturel, historique, mémoriel et humain à travers un rallye sportif, motorisé et pédestre.

“ VIVEZ UN MOMENT SINGULIER ET HORS DU TEMPS SUR « L'ÎLE AUX 100 MOULINS », LA DÉLICIEUSE ET « GRANDE GALETTE » DE 15 KILOMÈTRES DE DIAMÈTRE ”

Programme

De l'Accueil à la Dispersion

- > Présentation
- > Remise des Dossiers
- > Départ du Rallye (3-4h)
- > Déjeuner "Savann"
- > Remise des lots (selon configuration)
- > Fin de journée (options : nuitée et activités supplémentaires en cas de séjour prolongé).



à partir de
159€
par personne

CONTACT

+ Infos & Réservations

- ☎ +590 690 83 58 35 et +590 690 20 39 38
- @ info@maranatha-tours.com
- @ maranatha.tours.voyages@gmail.com



La canne

SOUS TOUTES SES FORMES

“ PARTEZ À LA DÉCOUVERTE DE MARIE-GALANTE ”

Circuit

Journée hors des sentiers battus à Marie-Galante

à partir de
95€

- > Visite guidée du château de Murat
- > Visite guidée d'une distillerie
- > Rhum tasting
- > Visite guidée et dégustation de la batterie MOYSAN
- > Repas dans un restaurant traditionnel
- > Visite de l'habitation Roussel Trianon

Réservez dès maintenant votre aventure authentique et partez à la découverte de Marie-Galante, où la canne à sucre est bien plus qu'une plante mais un art de vivre.

Le tarif inclus : Les transferts maritime pour la journée à Marie-Galante - La visite de l'île en minibus - Les visites guidées et dégustations chez les artisans

Le tarif n'inclut pas : Le repas du midi - La location d'un véhicule sur place

Cette prestation peut-être réalisée en autotour.

Plongez au cœur de Marie-Galante l'authentique avec cette journée d'exception dédiée à la canne à sucre sous toutes ses facettes.

La journée débutera par une visite guidée de l'ancienne habitation sucrière du Château Murat avant de se poursuivre dans une distillerie où vous pourrez découvrir les secrets de fabrication du rhum marie-galantais. A l'issue de cette visite un rhum tasting dans un cadre insolite vous sera proposé. Vous poursuivrez votre escapade par une expérience unique de dégustation de sirop de batterie artisanal tout en apprenant les procédés de production à la batterie de Moysan, un site emblématique du savoir-faire local. Pour votre pause déjeuner, nous proposons un repas dans un restaurant traditionnel les pieds dans l'eau. Avant de repartir une dernière escale découverte vous sera proposée à l'habitation Trianon.

CONTACT

+ Infos & Réservations

- @ myotantiktravel@gmail.com



RHUM
BOLOGNE

Spiritourisme

EN GUADELOUPE



Plongez au cœur du patrimoine et des traditions guadeloupéennes avec **Guadeloupe Passion Caraïbes**, une agence réceptive spécialisée dans les séjours sur mesure. Découvrez l'univers fascinant du **spiritourisme**, alliant histoire, culture et dégustation des meilleurs rhums de l'archipel. Nos circuits immersifs vous emmènent à la découverte de distilleries renommées et de lieux emblématiques où se mêlent authenticité et savoir-faire ancestral.

“ PARTEZ À LA DÉCOUVERTE DES RHUMS ET TRADITIONS LOCALES AVEC GUADELOUPE PASSION CARAÏBES ”

Excursions phares

Un Rhum de Légende sur une Terre de Légendes

- > Traversée en bateau vers Marie-Galante
- > Visite de l'Habitation Murat
- > Découverte de la distillerie Bielle ou Père Labat
- > Accords mets & rhums – Déjeuner & plage

117€
de passion

9H30



Masterclass Gastronomique

- > Transport vers l'Aqua Ferme (Goyave)
- > Dégustation exclusive de rhums blancs & vieux
- > Accord mets-rhums dans un cadre tropical

55€
de passion

2H30

CONTACT

+ Infos & Réservations

- 📍 Ouvert du lundi au samedi
- ☎ +590 690 37 61 61
- ✉ contact@guadeloupepassioncaraibes.com
- 🌐 guadeloupepassioncaraibes.fr
- 📱 @guadeloupepassioncaraibes



Découvrez

LA GUADELOUPE AUTREMENT !

Entre paysages à couper le souffle, patrimoine historique et découvertes culinaires, nos circuits **Passion Outremer** sont conçus pour vous offrir une immersion authentique et inoubliable.

“ PARTEZ EN EXCURSION À LA JOURNÉE POUR EXPLORER LES RICHESSES NATURELLES ET CULTURELLES DE LA GUADELOUPE ”

Excursion phare

Marie-Galante, l'île aux 100 moulins

Voyage dans une île hors du temps, à la découverte de ses traditions et paysages paradisiaques.

- > Traversée en bateau (50 min) depuis Grande-Terre
- > Visite du village de Grand-Bourg et de son marché
- > Découverte de l'Habitation Murat (Écomusée de Marie-Galante)
- > Pause insolite à la Mare aux Punchs
- > Visite d'une distillerie avec dégustation
- > Rencontre avec des artisans locaux : kassav, sirop batterie...
- > Déjeuner typique inclus & détente sur une plage paradisiaque

Excursion phare

La Grande-Terre Authentique

Découvrez la beauté sauvage et le patrimoine unique de cette région ensoleillée.

- > Le déjeuner
- > Visite des Grands Fonds et du cimetière typique de Morne-à-l'Eau
- > Exploration de l'Habitation Néron (1732) et d'une distillerie avec dégustation
- > Panorama exceptionnel à la Pointe des Châteaux
- > Déjeuner antillais inclus
- > Baignade et marché local à Sainte-Anne

CONTACT

+ Infos & Réservations

- ☎ +590 590 47 17 17
- ✉ info@passion-outremer.com
- 🌐 www.passion-outremer.com
- 📱 Passion Outremer
- 🌐 Passion outremer



Ti boutique à rhums by Carol

UNE VITRINE POUR LA PRODUCTION

Marie-Galantaise

“ SAVOIR-FAIRE ARTISANAL ET AUTHENTICITÉ
DES MILLÉSIMES ”



Dans cette boutique située au port de Grand-Bourg vous trouverez une grande partie du savoir-faire de la grande Galette. Les rhums, sirops, confitures, miel, en passant par les chapeaux, confiseries, sont mis en avant, grâce à une sélection de Carol.

De même vous pouvez y découvrir une gamme exclusive de millésime de Rhum, choisi avec soin, dessiné et mis en bouteille par Carol.

En effet depuis 2019, Carol s'est lancée sur le concept d'embouteillage indépendant. La première de l'île et peut-être même de l'archipel. Grâce à son expérience dans le milieu des spiritueux et de son amour pour son terroir, elle a su développer et coordonner les corps de métiers pour lancer ses millésimes.

Du spiritueux à la bouteille en passant par l'emballage, la majorité des éléments sont fabriqués, composés et assemblés sur place.

Forte de 6 millésimes, Carol s'inscrit dans une démarche d'excellence, avec pour ambition de proposer des

bouteilles exceptionnelles, mêlant savoir-faire artisanal et authenticité des single casks.

Chaque embouteillage reflète une sélection minutieuse et le respect des traditions, mettant en avant l'empreinte unique de chaque millésime. Dans cette démarche de valorisation de l'île au cent moulin, la "Ti boutique à rhum" By Carol, vous fera voyager sur Marie-Galante sans bouger du port.

CONTACT

+ Infos & Réservations

**i Ouverture : Lun-Sam : 8h30-12h00/14h15-16h00
Dimanche : 8h30-10h/14h15-18h
Embarcadère de Grand-Bourg, Marie-Galante**

☎ +590 590 22 39 26

@ tiboutikarhums@gmail.com

📍 tiboutikarhums



Spiritourisme EN GUADELOUPE

“ EXPLOREZ, RESPIREZ, VIVEZ LA GUADELOUPE ”



Découvrez la Guadeloupe autrement avec **Vert Intense**, spécialiste des séjours axés sur la nature, l'aventure et le patrimoine. Entre randonnées pédestres, visites historiques et moments de détente dans un cadre tropical, ce séjour est idéal pour les amoureux d'évasion et d'authenticité.

Programme du séjour

Écolodges Les Bananes Vertes, nichés en pleine nature au pied du volcan de la Soufrière

- > Randonnée guidée à la Soufrière
- > Exploration de l'Habitation Beausoleil, site chargé d'histoire
- > Visites libres ou guidées, entre paysages tropicaux et plages paradisiaques
- > Expériences nature et découvertes culturelles en toute liberté

Séjours disponibles toute l'année

530€
à partir de
pour 2 adultes
cote 2 adultes

**9 JOURS
7 NUITS**

CONTACT

+ Infos & Réservations

☎ +590 690 55 40 47

@ info@vert-intense.com

🌐 www.vert-intense.com



Vivez les îles
de Guadeloupe
autrement!



CONSEIL DÉPARTEMENTAL
DE LA GUADELOUPE

www.cg971.fr

Hôtel du Département
Boulevard du Gouverneur Général Félix Eboué
97100 Basse-Terre